



รายงานสถิติเกี่ยวกับการติดตั้งระบบ GPS ณ วันที่ 18 กุมภาพันธ์ 2567

211 ราย

ราย

จำนวนผู้ให้บริการ GPS ที่เชื่อมต่อข้อมูล
กับกรมการขนส่งทางบก

166 ราย

ราย

จำนวนผู้ให้บริการ GPS ที่ได้รับการรับรอง
จากกรมการขนส่งทางบก

637 รุ่น

รุ่น

จำนวนรุ่น GPS ที่ได้รับการรับรอง
จากกรมการขนส่งทางบก

สถิติรถที่เชื่อมต่อข้อมูลกับศูนย์ GPS

19,553 คัน

คัน

รถโดยสารประจำทาง

75,081 คัน

คัน

รถโดยสารไม่ประจำทาง

167,800 คัน

คัน

รถบรรทุกไม่ประจำทาง

242,512 คัน

คัน

รถบรรทุกส่วนบุคคล

61,073 คัน

คัน

รถอื่น ๆ

566,019 คัน

คัน

รวม

สถิติรถที่ติดตั้ง GPS



รถโดยสารประจำทาง

3,195

หมวด 1

4,724

หมวด 2

4,955

หมวด 3

1,096

รถโดยสาร 2 ชั้น



1,650

รถตู้โดยสาร หมวด 1

1,503

รถตู้โดยสาร หมวด 2

2,430

รถตู้โดยสาร หมวด 3



รถโดยสารไม่ประจำทาง

46,980

คัน

4,329

รถโดยสาร 2 ชั้น

23,772

รถตู้โดยสารไม่ประจำทาง



รถบรรทุกไม่ประจำทาง

81,490

ลักษณะ 1,2,3 และ 5

7,243

ลักษณะ 4

79,067

ลักษณะ 9



รถบรรทุกส่วนบุคคล

215,872

ลักษณะ 1,2,3 และ 5

3,331

ลักษณะ 4

23,309

ลักษณะ 9



รถพยาบาล

951

ขย.1

182

ขย.2

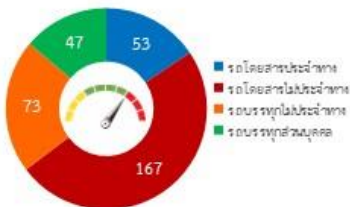
15

ขย.3

1,148

รวม

สถิติการใช้ความเร็วเกิน



ความเร็วเกิน 340 คัน

ความเร็วเกินเฉลี่ย/ความเร็วสูงสุด



กรมการขนส่งทางบก 1032 ถนนพหลโยธิน แขวงจอมพล เขตจตุจักร กรุงเทพมหานคร 10900

โทรศัพท์ 0-2271-8888 ต่อ 1251,1252 อีเมล dltgps2559@gmail.com

รายงานสถิติการกระทำผิดจากระบบ GPS รถทุกประเภท ทั่วประเทศ

เดือน กุมภาพันธ์ 2567

หน่วย : คัน

วันที่		1 ก.พ.	2 ก.พ.	3 ก.พ.	4 ก.พ.	5 ก.พ.	6 ก.พ.	7 ก.พ.	8 ก.พ.	9 ก.พ.	10 ก.พ.	11 ก.พ.	12 ก.พ.	13 ก.พ.	14 ก.พ.	15 ก.พ.	16 ก.พ.	17 ก.พ.	18 ก.พ.	ค่าเฉลี่ยจำนวนรถ ที่กระทำผิด	
รถโดยสาร	ประจำทาง	ความเร็วเกิน	51	54	50	71	54	40	55	60	49	55	64	58	52	53	57	61	60	53	55
		ไม่แสดงตน	1,718	1,803	1,650	1,624	1,675	1,596	1,595	1,603	1,623	1,531	1,542	1,661	1,603	1,563	1,586	1,681	1,585	1,615	1,625
		ชั่วโมงการทำงานเกิน	2,649	2,862	2,513	2,626	2,755	2,582	2,666	2,913	2,721	2,355	2,522	2,702	2,503	2,633	2,319	2,657	2,356	2,140	2,582
	ไม่ประจำทาง	ความเร็วเกิน	181	171	195	184	179	148	171	178	152	158	172	222	195	202	192	199	196	167	181
		ไม่แสดงตน	4,037	4,256	3,309	2,555	3,784	3,593	3,811	3,663	3,842	3,123	2,545	3,756	3,819	3,882	4,038	4,457	3,564	2,751	3,599
		ชั่วโมงการทำงานเกิน	1,093	1,330	1,256	1,401	1,230	1,082	1,131	1,232	1,255	1,359	1,391	1,289	1,132	1,074	1,133	1,392	1,374	1,441	1,255
	ส่วนบุคคล	ความเร็วเกิน	3	3	2	4	1	0	1	0	1	2	2	2	2	3	1	4	6	2	2
		ไม่แสดงตน	13	12	15	11	12	12	13	6	12	12	5	10	14	11	11	18	15	5	12
		ชั่วโมงการทำงานเกิน	2	4	1	2	2	0	0	0	0	0	1	0	0	1	1	0	1	0	1
รถบรรทุก	ไม่ประจำทาง	ความเร็วเกิน	111	96	107	71	87	94	87	101	98	84	52	82	107	112	109	108	98	73	93
		ไม่แสดงตน	41,637	41,411	36,873	25,571	38,062	41,937	42,883	42,313	38,557	31,565	22,490	36,303	41,442	42,791	43,081	42,755	38,526	25,749	37,441
		ชั่วโมงการทำงานเกิน	26,214	26,567	24,643	21,105	22,234	26,671	27,409	26,766	23,946	20,913	18,007	20,244	24,891	26,858	25,873	26,654	25,686	21,303	24,221
	ส่วนบุคคล	ความเร็วเกิน	59	64	58	38	72	60	73	76	73	60	51	68	79	83	79	67	62	47	65
		ไม่แสดงตน	24,269	24,074	23,188	18,709	23,736	24,243	24,306	23,529	19,347	18,590	17,253	23,149	24,149	24,428	24,127	23,936	23,099	18,082	22,345
		ชั่วโมงการทำงานเกิน	10,053	10,463	10,200	9,805	10,254	10,709	10,588	10,035	8,086	8,551	9,262	10,049	10,331	9,934	9,933	9,636	10,199	9,378	9,859

รายงานสถิติการกระทำความผิดจากระบบ GPS รถทุกประเภท ทั่วประเทศ

เดือน กุมภาพันธ์ 2567

หน่วย : ร้อยละ

วันที่		1 ก.พ.	2 ก.พ.	3 ก.พ.	4 ก.พ.	5 ก.พ.	6 ก.พ.	7 ก.พ.	8 ก.พ.	9 ก.พ.	10 ก.พ.	11 ก.พ.	12 ก.พ.	13 ก.พ.	14 ก.พ.	15 ก.พ.	16 ก.พ.	17 ก.พ.	18 ก.พ.	ค่าเฉลี่ยร้อยละรถ ที่กระทำผิด		
รถโดยสาร	ประจำทาง	ความเร็วเกิน	0.34	0.36	0.33	0.47	0.36	0.26	0.36	0.40	0.32	0.36	0.42	0.38	0.34	0.27	0.29	0.31	0.31	0.27	0.34	
		ไม่แสดงตน	11.34	11.90	10.89	10.72	11.05	10.53	10.52	10.58	10.71	10.10	10.17	10.96	10.58	7.99	8.11	8.59	8.11	8.26	9.92	
		ชั่วโมงการทำงานเกิน	17.48	18.88	16.58	17.33	18.18	17.04	17.59	19.22	17.95	15.54	16.64	17.83	16.51	13.46	11.86	13.58	12.05	10.94	15.76	
	ไม่ประจำทาง	ความเร็วเกิน	0.40	0.37	0.43	0.40	0.39	0.32	0.37	0.39	0.33	0.35	0.38	0.49	0.43	0.27	0.26	0.26	0.26	0.22	0.34	
		ไม่แสดงตน	8.83	9.31	7.24	5.59	8.28	7.86	8.34	8.01	8.41	6.83	5.57	8.22	8.36	5.17	5.38	5.93	4.75	3.66	6.68	
		ชั่วโมงการทำงานเกิน	2.39	2.91	2.75	3.07	2.69	2.37	2.47	2.70	2.75	2.97	3.04	2.82	2.48	1.43	1.51	1.85	1.83	1.92	2.33	
รถบรรทุก	ไม่ประจำทาง	ความเร็วเกิน	0.07	0.06	0.07	0.05	0.06	0.06	0.06	0.07	0.06	0.06	0.03	0.05	0.07	0.07	0.06	0.06	0.06	0.04	0.06	
		ไม่แสดงตน	27.53	27.38	24.38	16.91	25.16	27.73	28.35	27.97	25.49	20.87	14.87	24.00	27.40	25.51	25.67	25.47	22.96	15.35	24.02	
		ชั่วโมงการทำงานเกิน	17.33	17.56	16.29	13.95	14.70	17.63	18.12	17.70	15.83	13.83	11.90	13.38	16.46	16.01	15.42	15.88	15.31	12.70	15.54	
	ส่วนบุคคล	ความเร็วเกิน	0.02	0.03	0.02	0.02	0.03	0.02	0.03	0.03	0.03	0.02	0.02	0.03	0.03	0.03	0.03	0.03	0.03	0.03	0.02	0.03
		ไม่แสดงตน	9.68	9.60	9.25	7.46	9.47	9.67	9.70	9.39	7.72	7.42	6.88	9.23	9.63	10.07	9.95	9.87	9.53	7.46	8.99	
		ชั่วโมงการทำงานเกิน	4.01	4.17	4.07	3.91	4.09	4.27	4.22	4.00	3.23	3.41	3.69	4.01	4.12	4.10	4.10	3.97	4.21	3.87	3.97	
ค่าเฉลี่ยรวมรถทุกประเภท	ความเร็วเกิน	0.09	0.08	0.09	0.08	0.08	0.07	0.08	0.09	0.08	0.08	0.07	0.09	0.09	0.09	0.09	0.09	0.08	0.07	0.08		
	ไม่แสดงตน	15.48	15.46	14.05	10.47	14.53	15.42	15.69	15.36	13.69	11.84	9.47	14.02	15.34	14.39	14.42	14.42	13.22	9.54	13.70		
	ชั่วโมงการทำงานเกิน	8.64	8.91	8.34	7.55	7.88	8.87	9.03	8.85	7.78	7.17	6.74	7.41	8.40	8.02	7.77	7.99	7.85	6.79	7.99		

รายงานสถิติการกระทำความผิดจากระบบ GPS รถทุกประเภท กรุงเทพมหานคร

เดือน กุมภาพันธ์ 2567

หน่วย : คัน

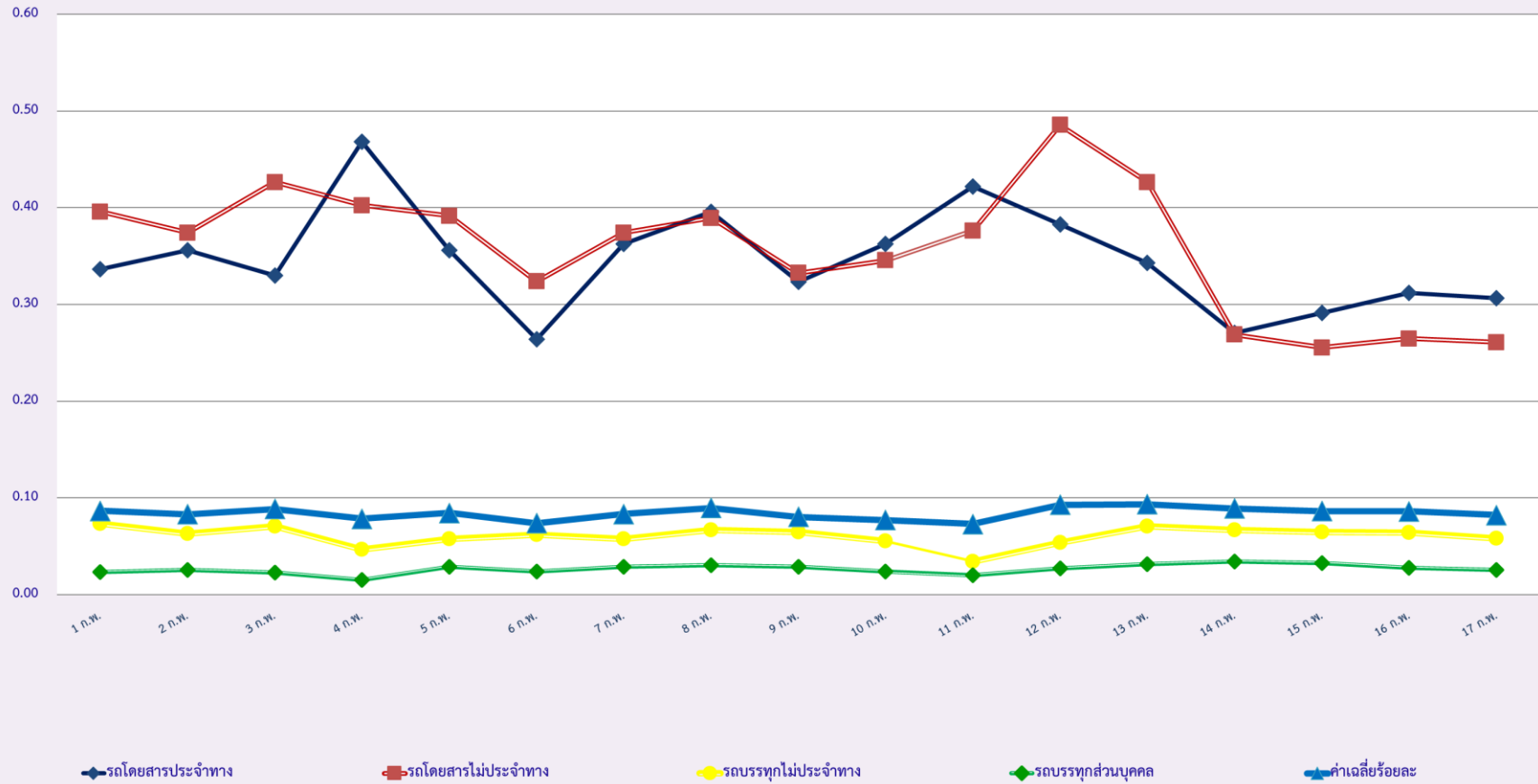
วันที่		1 ก.พ.	2 ก.พ.	3 ก.พ.	4 ก.พ.	5 ก.พ.	6 ก.พ.	7 ก.พ.	8 ก.พ.	9 ก.พ.	10 ก.พ.	11 ก.พ.	12 ก.พ.	13 ก.พ.	14 ก.พ.	15 ก.พ.	16 ก.พ.	17 ก.พ.	18 ก.พ.	ค่าเฉลี่ยจำนวนรถ ที่กระทำผิด	
รถโดยสาร	ประจำทาง	ความเร็วเกิน	3	2	3	5	5	1	2	2	0	1	2	6	2	3	2	3	0	4	3
		ไม่แสดงตน	775	785	733	727	753	720	726	709	700	670	686	718	708	650	703	734	732	742	721
		ชั่วโมงการทำงานเกิน	1,195	1,303	1,033	979	1,274	1,192	1,267	1,396	1,135	837	907	1,136	1,078	1,228	1,000	1,123	900	684	1,093
	ไม่ประจำทาง	ความเร็วเกิน	25	9	7	13	14	13	7	9	10	11	17	30	15	13	11	7	10	14	13
		ไม่แสดงตน	1,005	1,085	815	646	983	914	967	872	995	778	675	950	954	982	936	1,076	875	706	901
		ชั่วโมงการทำงานเกิน	198	261	230	245	225	190	212	229	236	245	266	231	191	211	193	240	235	233	226
	ส่วนบุคคล	ความเร็วเกิน	0	0	1	0	0	0	0	0	0	0	1	1	1	0	0	0	1	0	0
		ไม่แสดงตน	1	5	6	3	5	4	6	3	5	4	0	4	4	1	5	4	8	2	4
		ชั่วโมงการทำงานเกิน	0	1	0	0	1	0	0	0	0	0	0	0	0	0	0	0	0	0	0
รถบรรทุก	ประจำทาง	ความเร็วเกิน	1	4	2	0	1	3	2	1	3	3	1	0	2	2	2	2	2	0	2
		ไม่แสดงตน	14,173	13,937	12,366	6,629	12,666	14,091	14,453	14,566	13,000	10,000	5,673	12,208	14,139	14,628	14,510	14,645	12,731	6,465	12,271
		ชั่วโมงการทำงานเกิน	3,534	3,577	3,273	2,407	2,752	3,419	3,565	3,801	3,209	2,658	2,094	2,529	3,140	3,440	3,302	3,623	3,512	2,552	3,133
	ส่วนบุคคล	ความเร็วเกิน	2	0	1	1	0	1	1	0	1	1	0	0	0	0	1	0	0	0	1
		ไม่แสดงตน	4,076	4,008	4,090	2,611	4,054	4,207	4,226	4,060	3,274	2,991	2,159	3,760	4,132	4,296	4,239	4,094	3,977	2,377	3,702
		ชั่วโมงการทำงานเกิน	1,017	1,072	1,056	880	954	1,000	1,060	987	684	766	816	894	905	888	899	885	1,012	786	920

รายงานสถิติความเร็วเกินของรถตู้โดยสารประจำทาง หมวด 2 (บขส.)

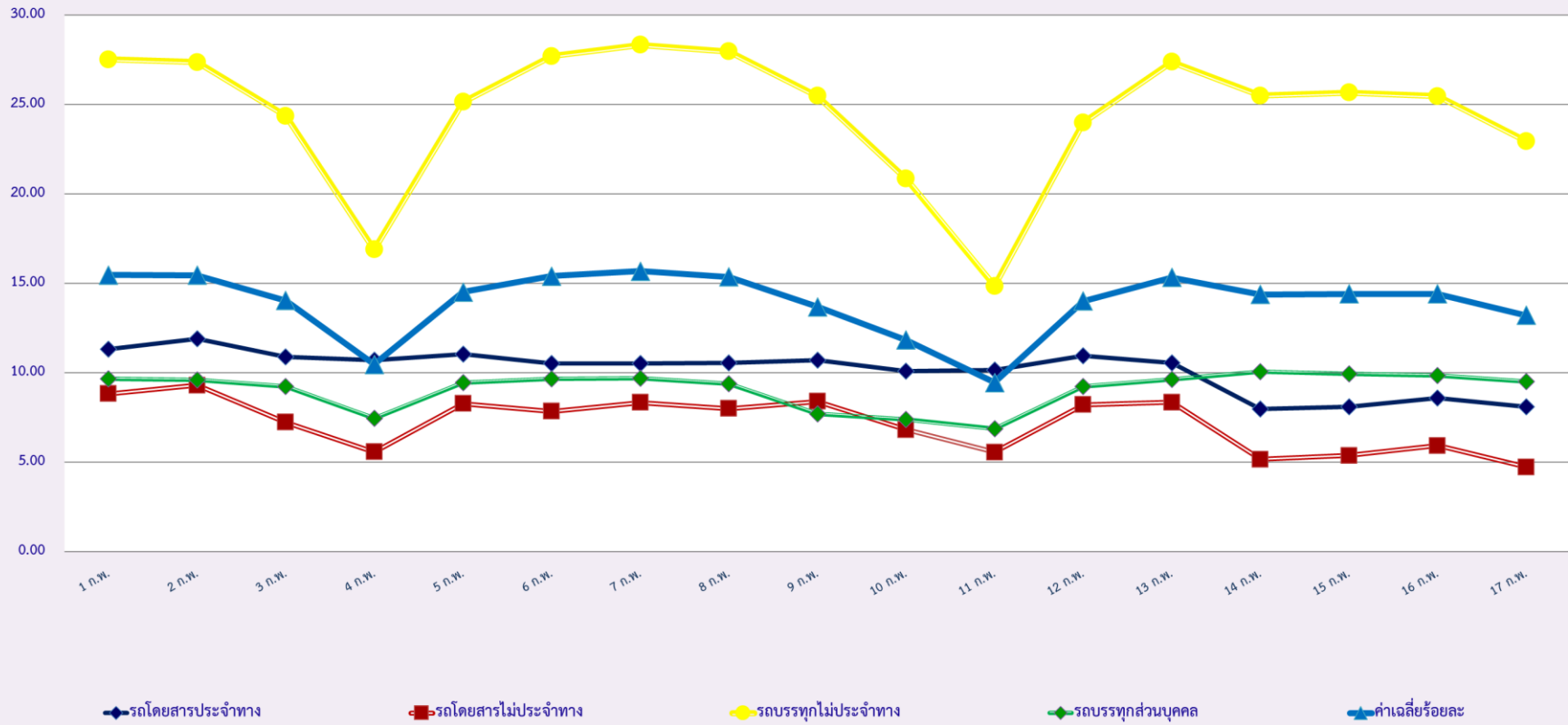
ประจำเดือน กุมภาพันธ์ 2567

พื้นที่	วันที่	1 ก.พ.	2 ก.พ.	3 ก.พ.	4 ก.พ.	5 ก.พ.	6 ก.พ.	7 ก.พ.	8 ก.พ.	9 ก.พ.	10 ก.พ.	11 ก.พ.	12 ก.พ.	13 ก.พ.	14 ก.พ.	15 ก.พ.	16 ก.พ.	17 ก.พ.	18 ก.พ.
		กรุงเทพมหานคร	จำนวน(คัน)	1	1	1	2	2	1	0	0	0	0	1	1	1	0	0	2
	ร้อยละ	0.05	0.05	0.05	0.11	0.11	0.05	0.00	0.00	0.00	0.00	0.05	0.05	0.05	0.00	0.00	0.11	0.00	0.16
ทั่วประเทศ	จำนวน(คัน)	13	18	21	18	17	12	23	18	21	21	22	17	15	16	24	23	26	17
	ร้อยละ	0.70	0.96	1.13	0.97	0.91	0.65	1.24	0.97	1.13	1.13	1.18	0.91	0.81	0.86	1.29	1.24	1.40	0.91

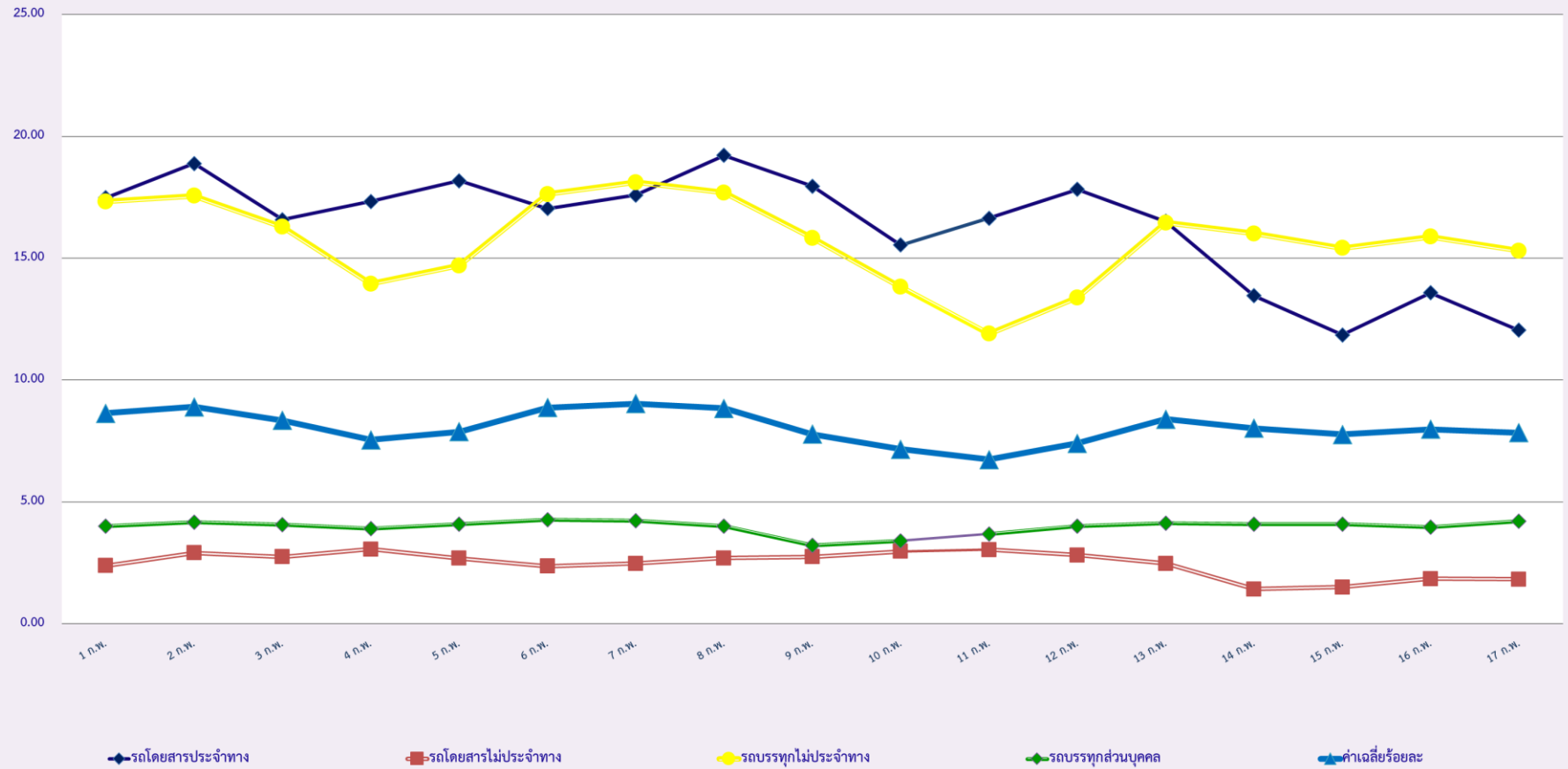
สถิติรถที่มีความเร็วเกินในรถแต่ละประเภท (ร้อยละ)



สถิติการไม่แสดงตนของพนักงานขับรถในรถแต่ละประเภท (ร้อยละ)



สถิติระยะเวลาการทำงานเกินของพนักงานขับรถในรถแต่ละประเภท (ร้อยละ)



สถิติรถตู้โดยสารประจำทาง หมวด 2(ขส.)ที่มีความเร็วเกิน (ร้อยละ) .

